

**JUNTA DE EXTREMADURA**

Consejería de Economía y Trabajo

Dirección General de Ordenación Industrial, Energía y Minas



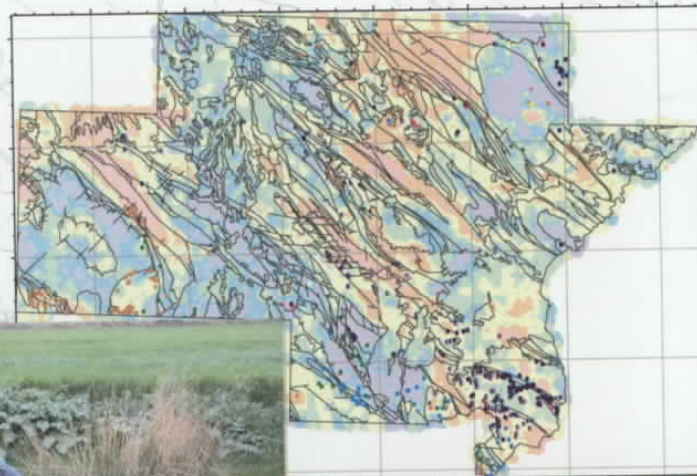
MINISTERIO DE EDUCACION Y CIENCIA



Instituto Geológico y Minero de España

Dirección de Recursos Minerales y Geoambiente

# CARTOGRAFÍA Y EXPLORACIÓN GEOQUÍMICAS DEL SUR DE BADAJOZ



**MAPAS (109-130)**

**AÑO 2005**

CARTOGRAFIA GEOQUÍMICA DEL SUR DE BADAJOZ



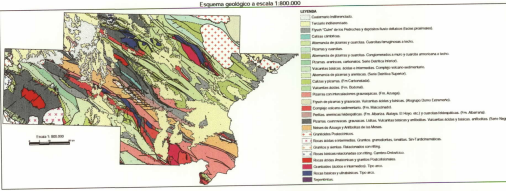
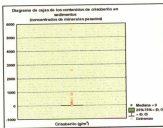
CARTOGRAFIA Y EXPLORACIÓN GEOQUÍMICAS DEL SUR DE BADAJOZ

ESTUDIO MINERALOMÉTRICO  
CRISOBERILO

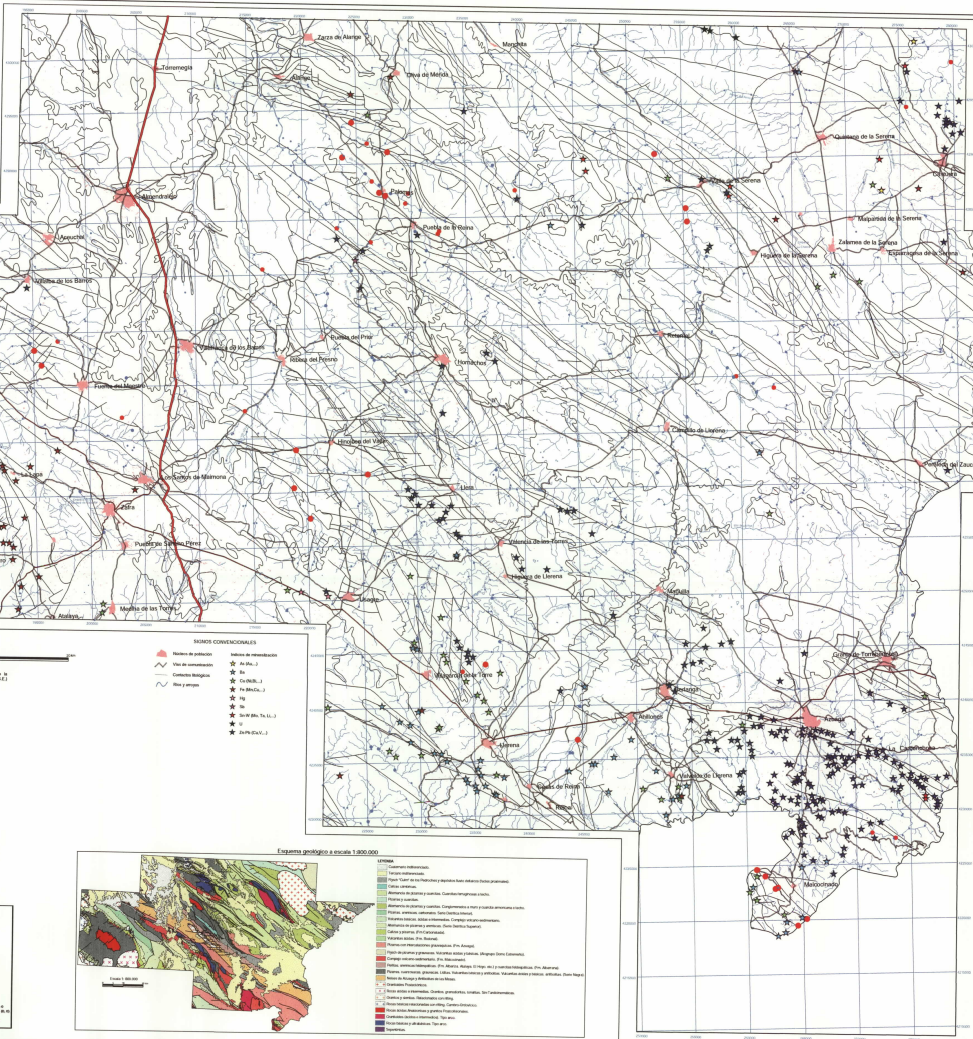
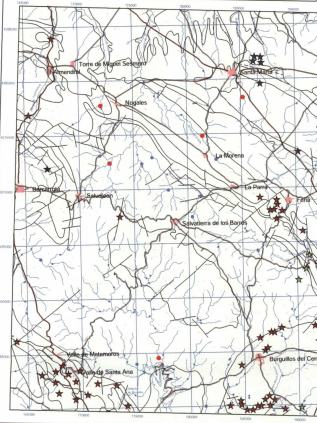
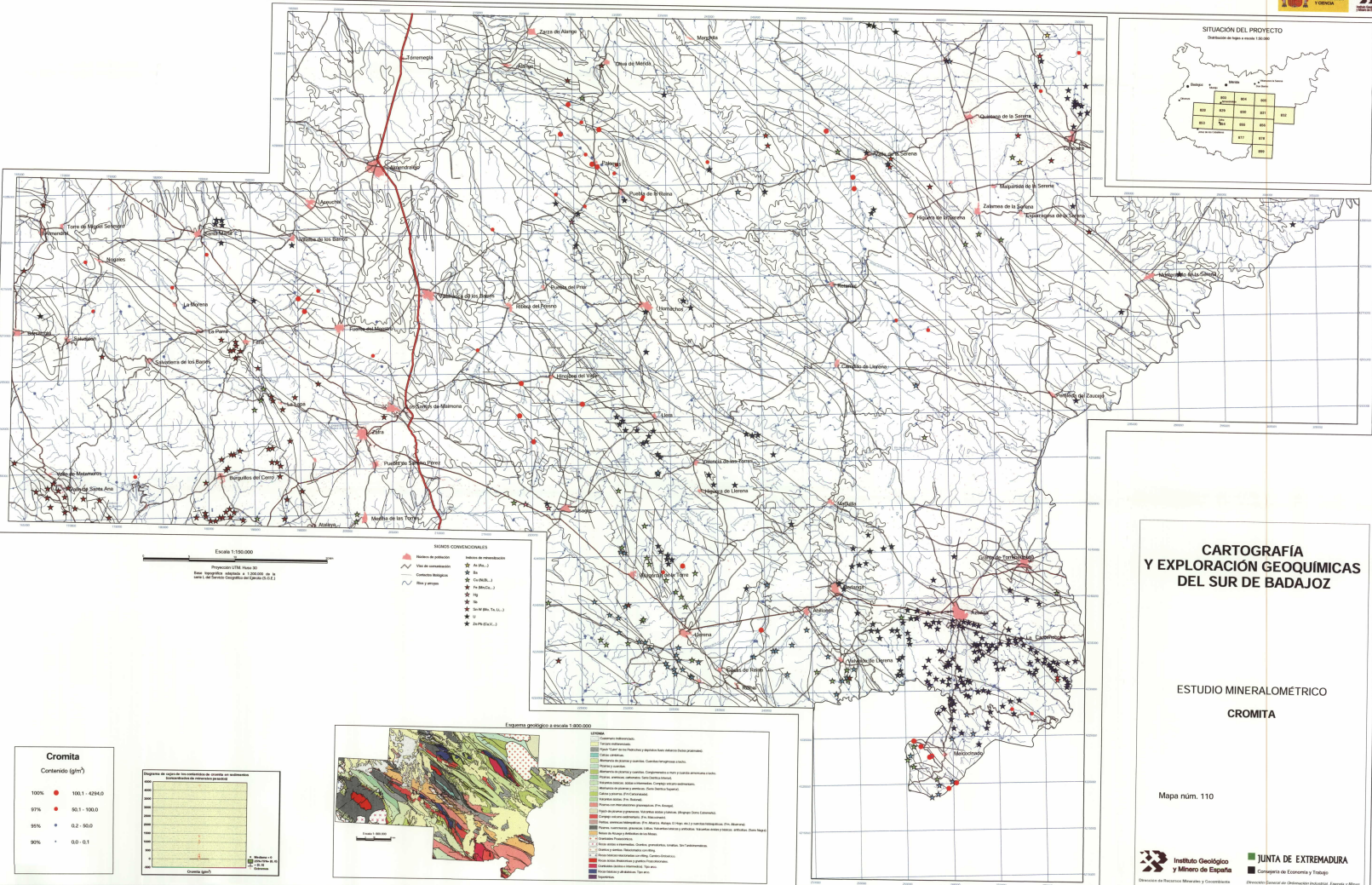
Mapa núm. 109

**Crisoberilo**  
Contenido (g/m<sup>3</sup>)

100%	●	106,1 - 5276,0
99%	●	25,1 - 106,0
97%	●	0,2 - 25,0
95%	●	0,0 - 0,1



### CARTOGRAFÍA GEOQUÍMICA DEL SUR DE BADAJOZ

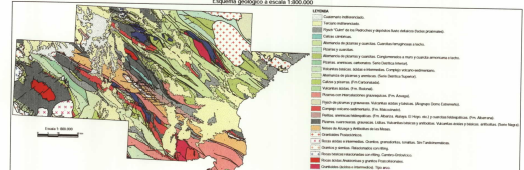
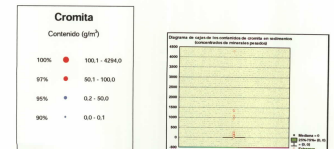


### CARTOGRAFIA Y EXPLORACION GEOQUÍMICAS DEL SUR DE BADAJOZ

ESTUDIO MINERALOMÉTRICO  
**CROMITA**

Mapa núm. 110

Instituto Geológico y Minero de España  
Junta de Extremadura  
Consejería de Economía y Trabajo

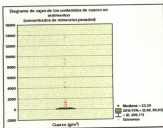
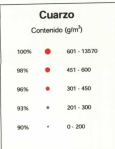
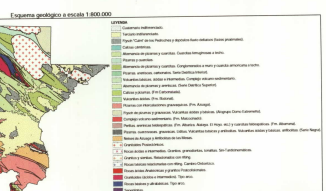


SITUACION DEL PROYECTO



Escala 1:500.000  
Resolución: 100 metros  
Base cartográfica: IGN 1:500.000 de 1989  
Base de datos: SIGES (Sistema de Información Geográfica)

- LEGENDA SIMBOLOS**
- Nombre de población
  - Vías de comunicación
  - Carreteras Nacionales
  - Áreas protegidas
  - Indice de elevaciones
  - Alt. (m)
  - Cu. (m)
  - Alt. (m)
  - Alt. (m)
  - Alt. (m)
  - Alt. (m)
  - Alt. (m)



**CARTOGRAFIA Y EXPLORACION GEOQUIMICAS DEL SUR DE BADAJOZ**

ESTUDIO MINERALOMETRICO  
**CUARZO**

Mapa núm. 111

CARTOGRAFÍA GEOQUÍMICA DEL SUR DE BADAJOZ



CARTOGRAFÍA Y EXPLORACIÓN GEOQUÍMICAS DEL SUR DE BADAJOZ

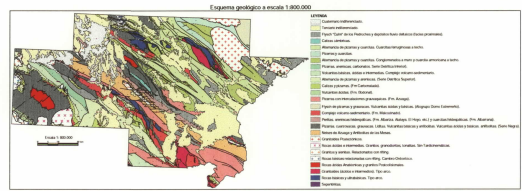
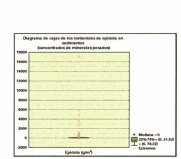
ESTUDIO MINERALOMÉTRICO DISTENA

**CARTOGRAFÍA GEOQUÍMICA DEL SUR DE BADAJOZ**



Escala 1:100.000  
 Proyección UTM, zona 29  
 Base: SRTM30, resolución: 3 x 3 (3000 m), de la  
 UTM de Extremadura (proyección UTM, zona 29)

- SIEMBRAS CONVENCIONALES**
- Hortalizas de primavera
  - Hortalizas de invierno
  - Cereales de invierno
  - Cereales de primavera
  - Olivos
  - Vides
  - Alcornocales
  - Pastos
  - Otros

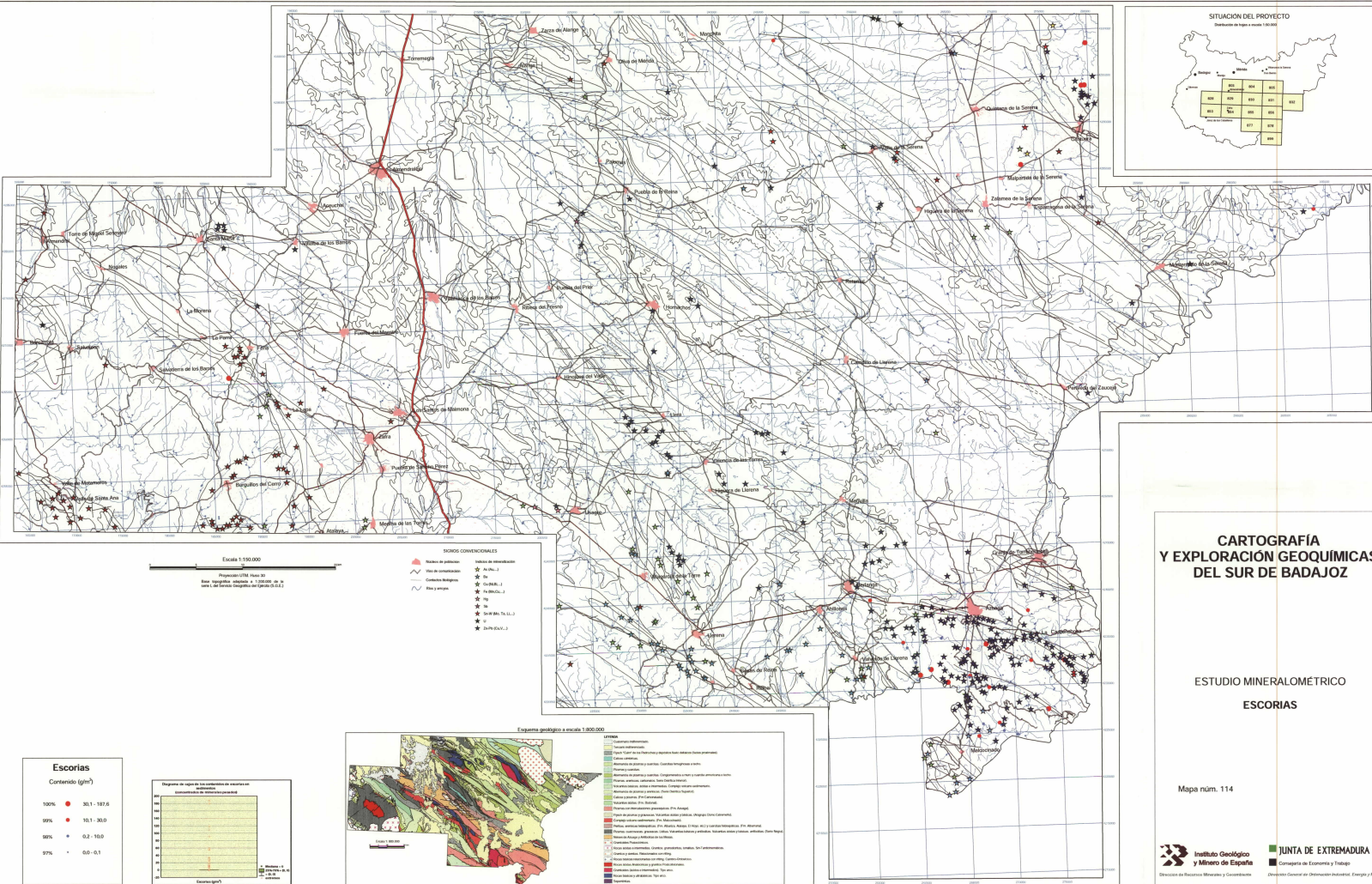


**CARTOGRAFÍA Y EXPLORACIÓN GEOQUÍMICAS DEL SUR DE BADAJOZ**

ESTUDIO MINERALOMÉTRICO  
**EPIDOTA**

Mapa núm. 113

**CARTOGRAFÍA GEOQUÍMICA DEL SUR DE BADAJOZ**



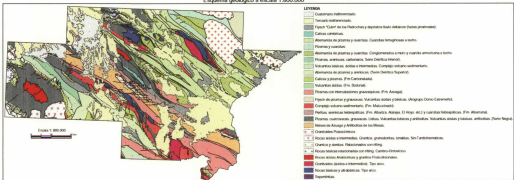
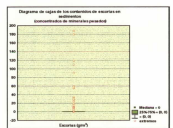
**CARTOGRAFÍA Y EXPLORACIÓN GEOQUÍMICAS DEL SUR DE BADAJOZ**

ESTUDIO MINERALOMÉTRICO  
 ESCORIAS

Mapa núm. 114

**Escorias**  
 Contenido (g/m<sup>3</sup>)

100%	●	30.1 - 107.6
99%	●	10.1 - 30.0
98%	●	0.2 - 10.0
97%	●	0.0 - 0.1







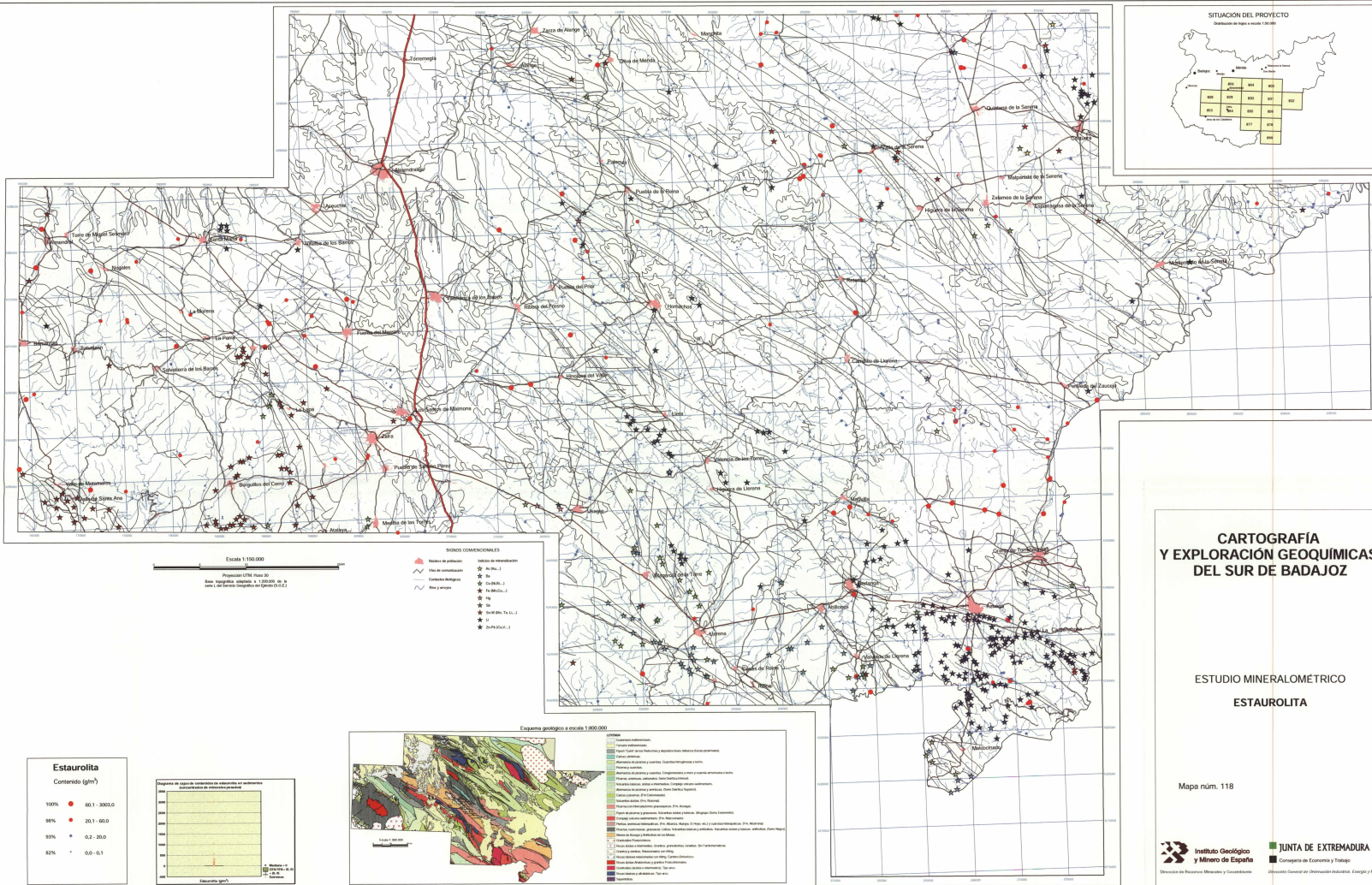




**CARTOGRAFÍA GEOQUÍMICA DEL SUR DE BADAJOZ**

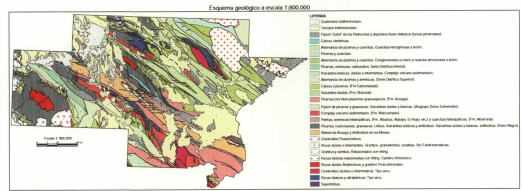
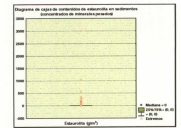
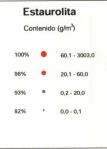


SITUACIÓN DEL PROYECTO



Escala 1:100.000  
 Proyección UTM Zona 18N  
 Base: SRTM30 PLUS, s.l. (2010), de la  
 Junta de Extremadura y IGN (2011)

- SÍMBOLOS CONVENCIONALES**
- Muestra de estaurolita
  - Muestra de hematita
  - △ Veta de calcopirita
  - Veta de magnetita
  - Veta de pirrotina
  - Veta de arsenopirita
  - Veta de galena
  - Veta de esfalerita
  - Veta de bismutita
  - Veta de antimonio
  - Veta de plomo
  - Veta de zinc
  - Veta de cobre
  - Veta de níquel
  - Veta de cobalto
  - Veta de plata
  - Veta de oro



**CARTOGRAFÍA Y EXPLORACIÓN GEOQUÍMICAS DEL SUR DE BADAJOZ**

**ESTUDIO MINERALOMÉTRICO ESTAUROLITA**

Mapa núm. 118



**CARTOGRAFÍA GEOQUÍMICA DEL SUR DE BADAJOZ**



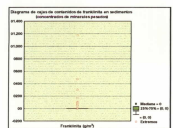
Escala 1:500,000  
 Proyección UTM, Zona 30  
 Datum: WGS 1984  
 Sistema de Referencia Geográfica: UTM, Zona 30  
 Sistema de Referencia Geográfica: UTM, Zona 30

- SÍMBOLOS CONVENCIONALES**
- Puntos de muestreo
  - Líneas de contaminación
  - Contornos de valores
  - Líneas de campo
  - \* Cu (mg/L)
  - \* Fe (mg/L)
  - \* Ni (mg/L)
  - \* Zn (mg/L)
  - \* Pb (mg/L)
  - \* Cu (mg/kg)
  - \* Ni (mg/kg)
  - \* Zn (mg/kg)
  - \* Pb (mg/kg)



**Franklinita**  
 Contenido (g/m<sup>3</sup>)

100%	0.1 - 1736.0
95.5%	0.2 - 85.0
95%	0.0 - 0.1



**CARTOGRAFÍA Y EXPLORACIÓN GEOQUÍMICAS DEL SUR DE BADAJOZ**

ESTUDIO MINERALOMÉTRICO  
 FRANKLINITA

Mapa num. 120

**CARTOGRAFÍA GEOQUÍMICA DEL SUR DE BADAJOZ**



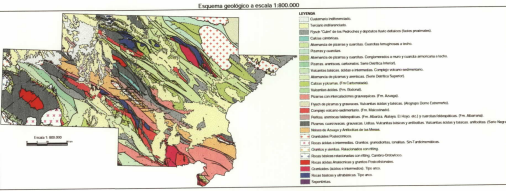
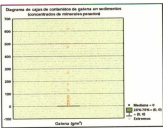
**CARTOGRAFIA Y EXPLORACION GEOQUIMICAS DEL SUR DE BADAJOZ**

ESTUDIO MINERALOMETRICO  
**GALENA**

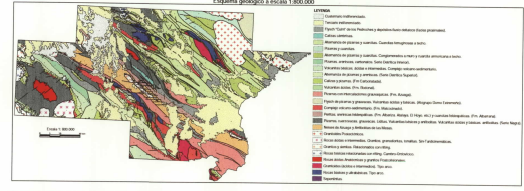
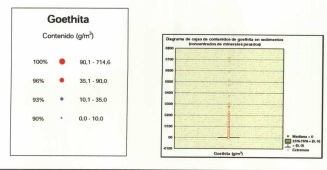
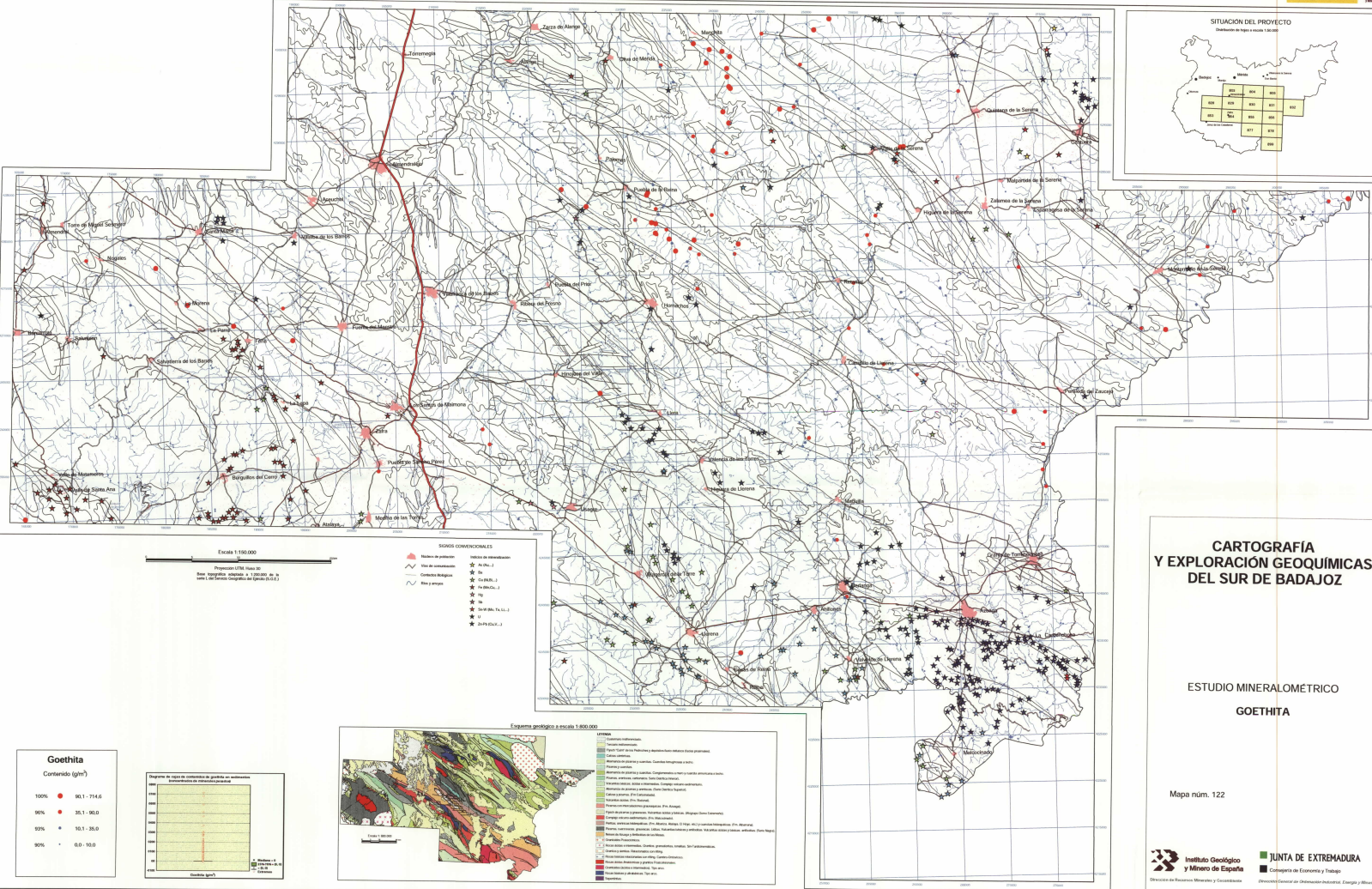
Mapa núm. 121

**Galena**  
 Contenido (g/t)

100%	●	45.1 - 475.5
99%	●	0.2 - 45.0
98%	●	0.0 - 0.1



**CARTOGRAFIA GEOQUÍMICA DEL SUR DE BADAJOZ**



**CARTOGRAFIA Y EXPLORACION GEOQUÍMICAS DEL SUR DE BADAJOZ**

ESTUDIO MINERALOMÉTRICO  
 GOETHITA

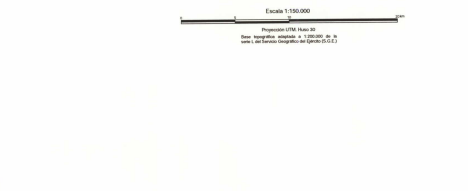
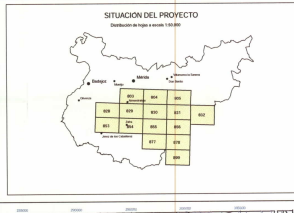
Mapa núm. 122

Instituto Geológico y Minero de España  
 Junta de Extremadura  
 Consejería de Economía y Trabajo

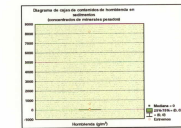
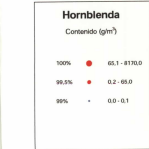
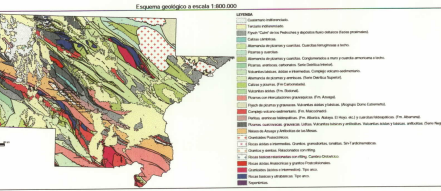








- SIEMPRE DEMONSTRACIONES
- Puntos de muestreo
  - Límites de comarcas
  - Límites de municipios
  - Límites de parroquias
  - Límites de pedruzcos
  - Límites de términos municipales
  - Límites de comarcas
  - Límites de municipios
  - Límites de parroquias
  - Límites de pedruzcos
  - Límites de términos municipales
  - Límites de comarcas
  - Límites de municipios
  - Límites de parroquias
  - Límites de pedruzcos
  - Límites de términos municipales



CARTOGRAFÍA Y EXPLORACIÓN GEOQUÍMICAS DEL SUR DE BADAJOZ

ESTUDIO MINERALOMÉTRICO HORNBLENDA

Mapa núm. 125

CARTOGRAFÍA GEOQUÍMICA DEL SUR DE BADAJOZ





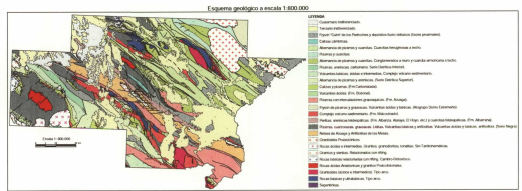
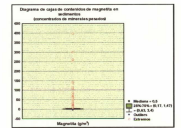
Escala 1:500.000  
Proycción UTM Zona 18  
Datum: Spheroidal, longitud. = 12° 00' 00" W, lat. = 38° 00' 00" N  
Datum: Geoidal, longitud. = 12° 00' 00" W, lat. = 38° 00' 00" N

- SÍMBOLOS CONVENCIONALES**
- ▲ Punto de muestreo
  - Hito de nivelación
  - Contorno topográfico
  - Río principal
  - Río secundario
  - Canal
  - Límite administrativo
  - Límite municipal
  - Límite provincial
  - Límite regional
  - Límite nacional
  - Límite internacional
  - Límite de la Unión Europea
  - Límite de la Organización para la Cooperación y el Desarrollo Económico
  - Límite de la Organización de Estados Americanos
  - Límite de la Organización de Países no Alineados
  - Límite de la Organización de Países Exportadores de Petróleo
  - Límite de la Organización de Países de Lengua Portuguesa
  - Límite de la Organización de Países de Lengua Española
  - Límite de la Organización de Países de Lengua Italiana
  - Límite de la Organización de Países de Lengua Rusa
  - Límite de la Organización de Países de Lengua Árabe
  - Límite de la Organización de Países de Lengua Hindi
  - Límite de la Organización de Países de Lengua Chinesa
  - Límite de la Organización de Países de Lengua Japonesa
  - Límite de la Organización de Países de Lengua Coreana
  - Límite de la Organización de Países de Lengua Vietnamita
  - Límite de la Organización de Países de Lengua Indonecisa
  - Límite de la Organización de Países de Lengua Malaya
  - Límite de la Organización de Países de Lengua Birmana
  - Límite de la Organización de Países de Lengua Tailandesa
  - Límite de la Organización de Países de Lengua Filipina
  - Límite de la Organización de Países de Lengua Indonesiana
  - Límite de la Organización de Países de Lengua Malaieca
  - Límite de la Organización de Países de Lengua Polinesia
  - Límite de la Organización de Países de Lengua Micronesia
  - Límite de la Organización de Países de Lengua Melanesia
  - Límite de la Organización de Países de Lengua Papúa Nueva Guineana
  - Límite de la Organización de Países de Lengua Fijiana
  - Límite de la Organización de Países de Lengua Vanuatuana
  - Límite de la Organización de Países de Lengua Neocaledonia
  - Límite de la Organización de Países de Lengua Nueva Zelanda
  - Límite de la Organización de Países de Lengua Australiana
  - Límite de la Organización de Países de Lengua Norteamericana
  - Límite de la Organización de Países de Lengua Europea
  - Límite de la Organización de Países de Lengua Asiática
  - Límite de la Organización de Países de Lengua Africana
  - Límite de la Organización de Países de Lengua Australiana
  - Límite de la Organización de Países de Lengua Oceaniana
  - Límite de la Organización de Países de Lengua Antártica

**Magnetita**

Contenido (g/t)

100%	0.1 - 396.4
95%	2.1 - 100
90%	0.9 - 2.0
80%	0.5 - 0.8
40%	0.2 - 0.4
20%	- 3.6 - 0.1

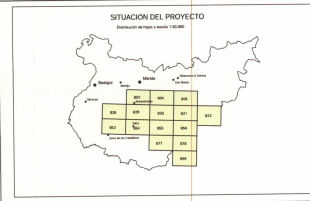


**CARTOGRAFÍA Y EXPLORACIÓN GEOQUÍMICAS DEL SUR DE BADAJOZ**

ESTUDIO MINERALOMÉTRICO  
**MAGNETITA**

Mapa núm. 127





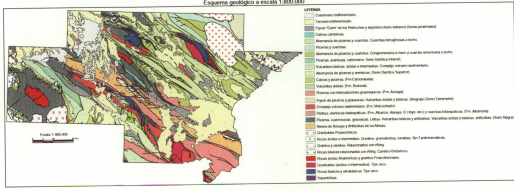
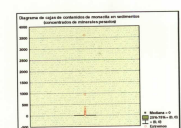
Escala 1:500.000

Proyección UTM Merca 30N  
Datum Geodésico: Everest, s. s. (1956) UTM de 31  
Código de Zona Geográfica: 29N

- SÍMBOLOS CONVENCIONALES**
- Redes de población
  - Rio de caudal variable
  - Carreteras principales
  - Rio y torrente
  - Indice de elevación:
    - 100-150 m
    - 150-200 m
    - 200-250 m
    - 250-300 m
    - 300-350 m
    - 350-400 m
    - 400-450 m
    - 450-500 m
    - 500-550 m
    - 550-600 m
    - 600-650 m
    - 650-700 m
    - 700-750 m
    - 750-800 m
    - 800-850 m
    - 850-900 m
    - 900-950 m
    - 950-1000 m
    - 1000-1050 m
    - 1050-1100 m
    - 1100-1150 m
    - 1150-1200 m
    - 1200-1250 m
    - 1250-1300 m
    - 1300-1350 m
    - 1350-1400 m
    - 1400-1450 m
    - 1450-1500 m
    - 1500-1550 m
    - 1550-1600 m
    - 1600-1650 m
    - 1650-1700 m
    - 1700-1750 m
    - 1750-1800 m
    - 1800-1850 m
    - 1850-1900 m
    - 1900-1950 m
    - 1950-2000 m
    - 2000-2050 m
    - 2050-2100 m
    - 2100-2150 m
    - 2150-2200 m
    - 2200-2250 m
    - 2250-2300 m
    - 2300-2350 m
    - 2350-2400 m
    - 2400-2450 m
    - 2450-2500 m
    - 2500-2550 m
    - 2550-2600 m
    - 2600-2650 m
    - 2650-2700 m
    - 2700-2750 m
    - 2750-2800 m
    - 2800-2850 m
    - 2850-2900 m
    - 2900-2950 m
    - 2950-3000 m
    - 3000-3050 m
    - 3050-3100 m
    - 3100-3150 m
    - 3150-3200 m
    - 3200-3250 m
    - 3250-3300 m
    - 3300-3350 m
    - 3350-3400 m
    - 3400-3450 m
    - 3450-3500 m
    - 3500-3550 m
    - 3550-3600 m
    - 3600-3650 m
    - 3650-3700 m
    - 3700-3750 m
    - 3750-3800 m
    - 3800-3850 m
    - 3850-3900 m
    - 3900-3950 m
    - 3950-4000 m
    - 4000-4050 m
    - 4050-4100 m
    - 4100-4150 m
    - 4150-4200 m
    - 4200-4250 m
    - 4250-4300 m
    - 4300-4350 m
    - 4350-4400 m
    - 4400-4450 m
    - 4450-4500 m
    - 4500-4550 m
    - 4550-4600 m
    - 4600-4650 m
    - 4650-4700 m
    - 4700-4750 m
    - 4750-4800 m
    - 4800-4850 m
    - 4850-4900 m
    - 4900-4950 m
    - 4950-5000 m
    - 5000-5050 m
    - 5050-5100 m
    - 5100-5150 m
    - 5150-5200 m
    - 5200-5250 m
    - 5250-5300 m
    - 5300-5350 m
    - 5350-5400 m
    - 5400-5450 m
    - 5450-5500 m
    - 5500-5550 m
    - 5550-5600 m
    - 5600-5650 m
    - 5650-5700 m
    - 5700-5750 m
    - 5750-5800 m
    - 5800-5850 m
    - 5850-5900 m
    - 5900-5950 m
    - 5950-6000 m
    - 6000-6050 m
    - 6050-6100 m
    - 6100-6150 m
    - 6150-6200 m
    - 6200-6250 m
    - 6250-6300 m
    - 6300-6350 m
    - 6350-6400 m
    - 6400-6450 m
    - 6450-6500 m
    - 6500-6550 m
    - 6550-6600 m
    - 6600-6650 m
    - 6650-6700 m
    - 6700-6750 m
    - 6750-6800 m
    - 6800-6850 m
    - 6850-6900 m
    - 6900-6950 m
    - 6950-7000 m
    - 7000-7050 m
    - 7050-7100 m
    - 7100-7150 m
    - 7150-7200 m
    - 7200-7250 m
    - 7250-7300 m
    - 7300-7350 m
    - 7350-7400 m
    - 7400-7450 m
    - 7450-7500 m
    - 7500-7550 m
    - 7550-7600 m
    - 7600-7650 m
    - 7650-7700 m
    - 7700-7750 m
    - 7750-7800 m
    - 7800-7850 m
    - 7850-7900 m
    - 7900-7950 m
    - 7950-8000 m
    - 8000-8050 m
    - 8050-8100 m
    - 8100-8150 m
    - 8150-8200 m
    - 8200-8250 m
    - 8250-8300 m
    - 8300-8350 m
    - 8350-8400 m
    - 8400-8450 m
    - 8450-8500 m
    - 8500-8550 m
    - 8550-8600 m
    - 8600-8650 m
    - 8650-8700 m
    - 8700-8750 m
    - 8750-8800 m
    - 8800-8850 m
    - 8850-8900 m
    - 8900-8950 m
    - 8950-9000 m
    - 9000-9050 m
    - 9050-9100 m
    - 9100-9150 m
    - 9150-9200 m
    - 9200-9250 m
    - 9250-9300 m
    - 9300-9350 m
    - 9350-9400 m
    - 9400-9450 m
    - 9450-9500 m
    - 9500-9550 m
    - 9550-9600 m
    - 9600-9650 m
    - 9650-9700 m
    - 9700-9750 m
    - 9750-9800 m
    - 9800-9850 m
    - 9850-9900 m
    - 9900-9950 m
    - 9950-10000 m

**Monacita**  
Contenido (g/t)

100%	•	25.1 - 3012.0
95%	•	15.1 - 25.0
92%	•	0.2 - 15.0
88%	•	0.0 - 0.1



CARTOGRAFÍA Y EXPLORACIÓN GEOQUÍMICAS DEL SUR DE BADAJOZ

ESTUDIO MINERALOMÉTRICO MONACITA

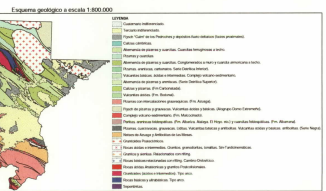
Mapa núm. 129

**CARTOGRAFÍA GEOQUÍMICA DEL SUR DE BADAJOZ**



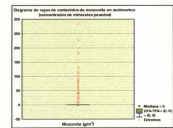
Escala 1:500.000  
 Proyección UTM Zona 18N  
 Datum Geográfico, datum: NAD 1983, de la zona 18N del Sistema Geográfico de España (S.I.G.E.)

- SEÑALES CONVENCIONALES**
- Puntos de muestreo
  - Hito de ensamblaje
  - Cauce de drenaje
  - Río y arroyo
  - Al. (M.L.)
  - Al. (M.L.L.)
  - Fe (M.L.L.)
  - Fe
  - Cu
  - Zn (M.L.L.)
  - Zn
  - Pb (M.L.L.)



**Moscovita**  
 Contenido (g/m<sup>3</sup>)

100%	●	80,1 - 283,0
95%	●	40,1 - 80,0
90%	●	0,2 - 40,0
85%	●	0,0 - 0,1



**CARTOGRAFÍA Y EXPLORACIÓN GEOQUÍMICAS DEL SUR DE BADAJOZ**

ESTUDIO MINERALOMÉTRICO  
**MOSCOVITA**

Mapa núm. 130